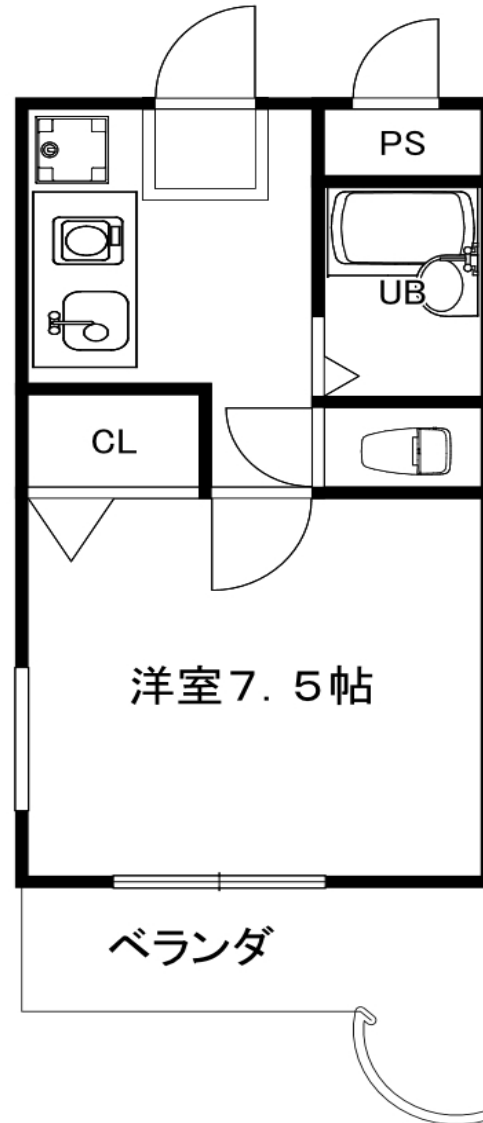
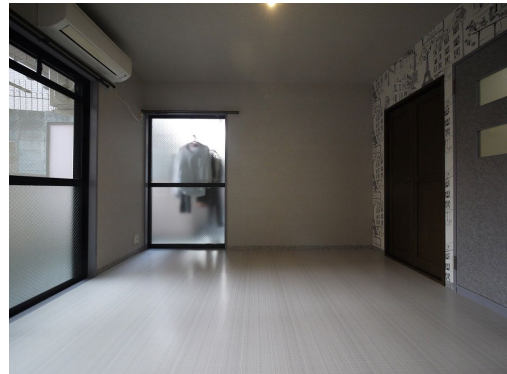
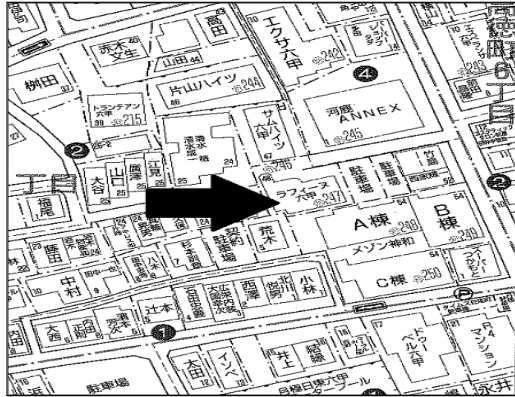


阪急六甲・JR六甲道駅への2WAYアクセス 初めての一人暮らしにも安心の環境です。

スタイリッシュモダンにリフォーム。 J-COM 320MB無料Wi-Fi付。



その他写真はHPから

102号室

室内のクロス床材設備等は変更する場合があります

|       |   |              |
|-------|---|--------------|
| 物件種目  | 賃貸マンション   |              |
| 最寄駅   | JR六甲道駅  |              |
| 間取タイプ | 1K  |              |
| 賃貸条件  | 賃料  | 60,000円      |
|       | 保証金：1ヶ月 礼金：1ヶ月  |              |
| 物件所在地 | 神戸市灘区八幡町1丁目   |              |
|       | 2番48号   |              |
| 交通    | JR神戸線   | 六甲道駅         |
|       | 徒歩7分  |              |
| 建物    | 建物名   | ラフィーナ六甲      |
|       | 構造・規模   | RC造 4階建 1階部分 |
|       | 使用部分面積  | 22.68㎡       |
|       | 間取内訳  | 左図参照         |
| 築年月   | 平成9年2月  | 契約期間 2年      |
| 管理費等  | 3,000円  |              |
| 駐車場   | 現在空き無   |              |
| 現状    | 居住中   | 引渡日相談        |
| 本体設備  | オートロック・宅配ボックス・CATV  |              |
| 保険等   | 当社指定の保証会社・火災保険加入  |              |
| 各戸設備  | 左記参照  |              |
| 備考    | 保証会社は総賃料の65%～更新料12,000円/年<br>保証金礼金は賃料管理費の合計額です。<br>短期違約金あり(1年以内は賃料の1ヶ月)<br>ReLoRent24 19,800円/2年<br>借家人賠償保険 20,000円~/2年<br>更新事務手数料15,000円(別途消費税)/2年 |              |

- ☆室内洗濯機置き場あります。
- ☆冷蔵庫置き場もあり、使い勝手のよいキッチンです。
- ☆宅配ボックス。
- ☆TVモニター付きインターフォン。エアコン1基付。
- ☆徒歩圏内に買い物施設、郵便局等があり生活に便利です。
- ☆阪急六甲駅までも徒歩6分。
- ☆南向きのベランダです。

兵庫県知事(11)第8316

大和住宅株式会社

本社 TEL 078-821-2112 FaX 078-821-5131

<https://daiwajyutaku.com/>

案内は立会いになります。

情報公開日：2025年2月17日