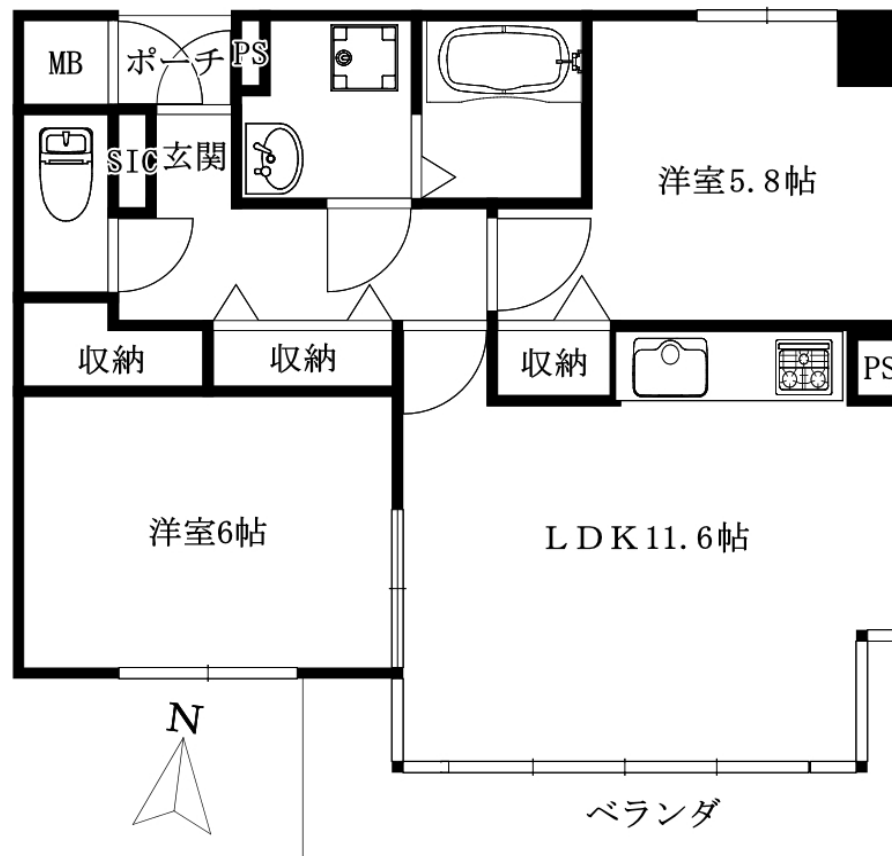


ペット飼育相談可能です。(ペット飼育飼育の場合は定期借家契約1年再契約型、ペット特約等)

- ◇各住戸にトランクルーム、専用ガーデン付です。
- ◇追い炊き機能(高温差し型)
- ◇南向きバルコニーで日当たり通風良好です。
- ◇JR神戸線住吉駅徒歩3分生活施設充実です。
- ◇住宅地としても人気の住吉本町一丁目

ペット飼育の場合(原則小型犬1匹)

- ◇定期借家契約1年再契約型
- ◇更新事務手数料15,000円(別途消費税)
- ◇ペット特約
(退去時ハウスクリーニング費45,000円税別)
- ◇礼金1ヶ月アップ



その他写真はQRコードからご参照ください。



兵庫県知事(11)第8316

大和住宅株式会社

本社 TEL 078-821-2112 FaX 078-821-5131

住吉本町壱番館301号室

<https://daiwajyutaku.com/>

mail: daiwainfo@daiwajyutaku.com

物件種目	賃貸マンション		
最寄駅	JR住吉駅		
間取タイプ	2LDK		
賃貸条件	賃料	120,000円	
	保証金	1ヶ月 礼金:1ヶ月	
物件所在地	神戸市東灘区住吉本町1丁目 10番36号		
交通	JR神戸線	線	住吉 駅
	徒歩3分		
建物	建物名	住吉本町壱番館	
	構造・規模	RC造 5階建 4階部分	
	使用部分面積	54.66㎡	
	間取内訳	左図参照	
築年月	1997年12月	契約期間	普通賃貸借 2年
管理費等	8,000円		
駐車場	23,000円 礼金2ヶ月		
現状	空室	引渡日即日	
本体設備	オートロック・		
保険等	当社指定の賃貸保証・火災保険加入		
各戸設備	左記参照		
備考	保証会社は原状回復プラン1ヶ月加入。 保証金礼金は賃料管理費の合計額です。 短期違約金あり (1年以内は賃料管理費合計の1ヶ月) 火災保険加入の事 20,000円/2年 ReLoRent24加入の事 19,800円/2年 退去時クリーニング費用30,000円(別途消費税) 更新料2年/30,000円(別途消費税)		

案内は立ち合いになります。

情報公開日: 2025年6月16日

|