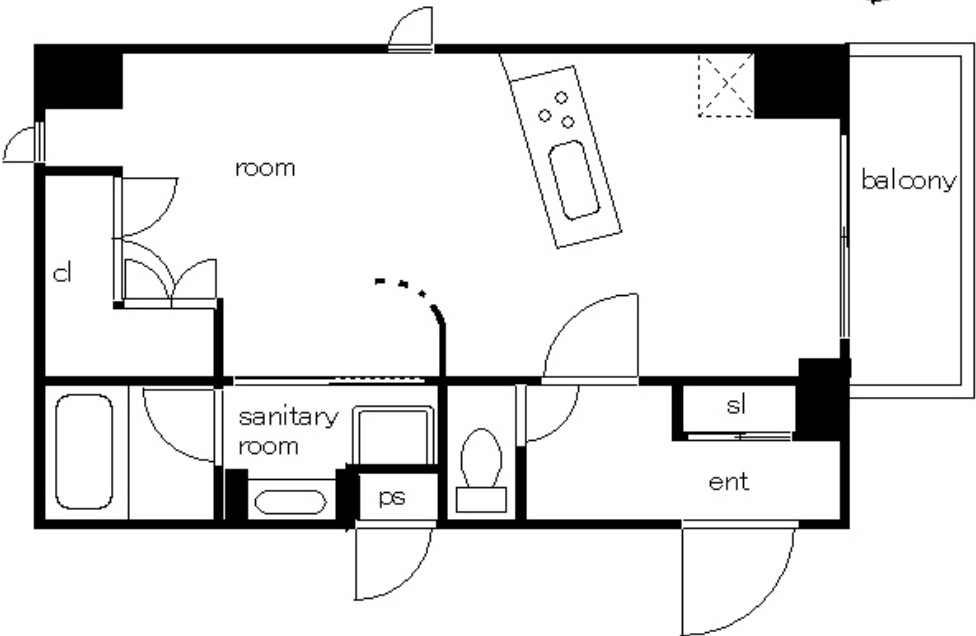


小型犬飼育（ペット特約）・事業用相談可能です。

- ◇上層階の隣接住戸のない1Rです。
- ◇JR六甲道駅徒歩2分で、住施設の整った環境です。
- ◇追い炊き機能・浴室TV・2口ガスコンロ
- ◇全室LED照明付き、収納スペース充実しております。
- ◇管理体系のしっかりしたマンションです。
- ◇オートロック、エレベーター、宅配ボックス、セキュリティ設備も充実です。

- ◇ペット飼育の場合：  
小型犬飼育のみ、ペット飼育、定借更新型1年（更新料15,000円別途消費税）、礼金1ヶ月アップ、ペット特約有。
- ◇事業用：  
定借更新型1年（更新料15,000円別途消費税）、礼金1ヶ月アップ（ペット飼育・事業用の双方の場合は礼金2ヶ月アップです。）



物件種目	賃貸マンション		
最寄駅	J R 六甲道駅		
間取タイプ	1 R		
賃貸条件	賃料	1 0 5, 0 0 0 円	
	保証金：1 ヵ月	礼金：1 ヵ月	

物件所在地	神戸市灘区永手町三丁目		
	4 番 7 号		
交通	J R 神戸線	線	六甲道 駅
	徒歩2分		
建物	建 物 名	六甲壱番館	
	構造・規模	RC 造	7 階建 6 階部分
	使用部分面積	35. 00㎡	
	間取内訳	左図参照	
築年月	2010年12月	契約期間	2 年
管理費等	8, 0 0 0 円		
駐車場	空き無し		
現状	居住中	引渡日	相談
本体設備	オートロック・EV・防犯カメラ・宅配ボックス		
保険等	当社指定の賃貸保証・火災保険加入		
各戸設備	左記参照		

備考	保証会社は総賃料の6 5 % 更新料 1 2, 0 0 0 円～/年 保証金礼金は賃料管理費の合計額です。 短期違約金あり (1 年以内は賃料管理費合計の1 ヶ月) 火災保険加入の事20, 000 円～/2年 駐輪場使用料 自転車500 円、バイク1, 000 円 ReLoRent24 加入の事 19, 800 円/2年 退去時のハウスクリーニング費30, 000 円 (別途消費税) 更新料 3 0, 0 0 0 円 (別途消費税) / 2 年		
----	--	--	--

兵庫県知事（1 1 ）第 8 3 1 6

大和住宅株式会社

本社 TEL 078-821-2112 FaX 078-821-5131

六甲壱番館601号室

<https://daiwajyutaku.com/>

室内写真はH P からご覧ください。